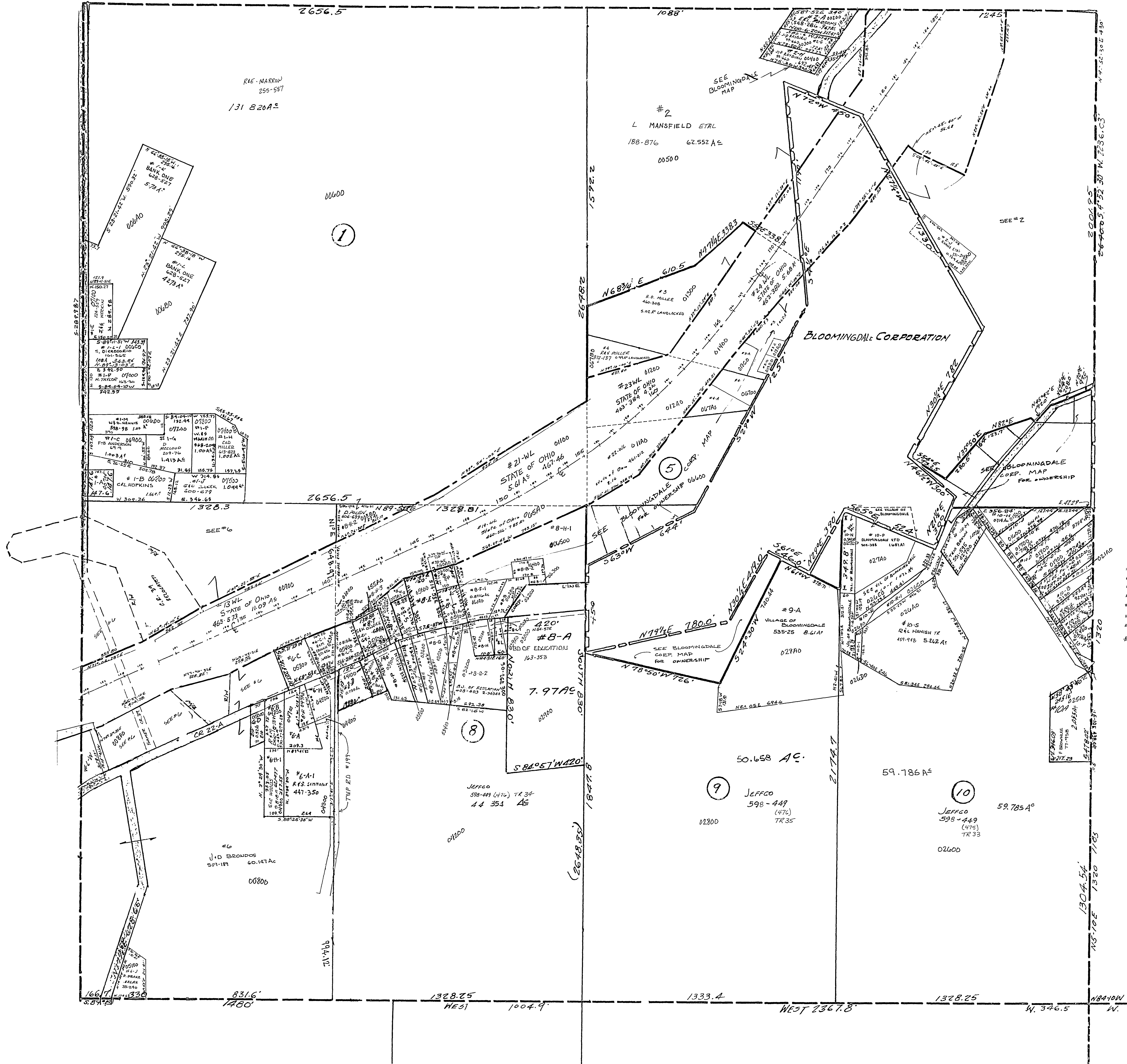


45-2200-

- #4A W.F. SIMMONS 378-715 0.399 A<sup>c</sup>
- #4F " SIMMONS " 0.274 A<sup>c</sup>
- #9E S. HERRINGTON 459-427 1.101 A<sup>c</sup>
- #4A1 A J.F. McCLURE 230-818 0.055 A<sup>c</sup>
- #1A J.S. HARRISON 185-170 0.80 A<sup>c</sup>
- #2 J.S. HARRISON 185-170 0.80 A<sup>c</sup>
- #3 J.S. HARRISON 185-170 0.80 A<sup>c</sup>
- #4 J.S. HARRISON 185-170 0.80 A<sup>c</sup>
- #5 J.S. HARRISON 185-170 0.80 A<sup>c</sup>
- #6 J.S. HARRISON 185-170 0.80 A<sup>c</sup>
- #7 J.S. HARRISON 185-170 0.80 A<sup>c</sup>
- #8 J.S. HARRISON 185-170 0.80 A<sup>c</sup>
- #9 J.S. HARRISON 185-170 0.80 A<sup>c</sup>
- #10 J.S. HARRISON 185-170 0.80 A<sup>c</sup>
- #11 J.S. HARRISON 185-170 0.80 A<sup>c</sup>
- #12 J.S. HARRISON 185-170 0.80 A<sup>c</sup>
- #13 J.S. HARRISON 185-170 0.80 A<sup>c</sup>
- #14 J.S. HARRISON 185-170 0.80 A<sup>c</sup>
- #15 J.S. HARRISON 185-170 0.80 A<sup>c</sup>
- #16 J.S. HARRISON 185-170 0.80 A<sup>c</sup>
- #17 J.S. HARRISON 185-170 0.80 A<sup>c</sup>
- #18 J.S. HARRISON 185-170 0.80 A<sup>c</sup>
- #19 J.S. HARRISON 185-170 0.80 A<sup>c</sup>
- #20 J.S. HARRISON 185-170 0.80 A<sup>c</sup>
- #21 J.S. HARRISON 185-170 0.80 A<sup>c</sup>
- #22 J.S. HARRISON 185-170 0.80 A<sup>c</sup>
- #23 J.S. HARRISON 185-170 0.80 A<sup>c</sup>
- #24 J.S. HARRISON 185-170 0.80 A<sup>c</sup>
- #25 J.S. HARRISON 185-170 0.80 A<sup>c</sup>
- #26 J.S. HARRISON 185-170 0.80 A<sup>c</sup>
- #27 J.S. HARRISON 185-170 0.80 A<sup>c</sup>
- #28 J.S. HARRISON 185-170 0.80 A<sup>c</sup>
- #29 J.S. HARRISON 185-170 0.80 A<sup>c</sup>
- #30 J.S. HARRISON 185-170 0.80 A<sup>c</sup>
- #31 J.S. HARRISON 185-170 0.80 A<sup>c</sup>
- #32 J.S. HARRISON 185-170 0.80 A<sup>c</sup>
- #33 J.S. HARRISON 185-170 0.80 A<sup>c</sup>
- #34 J.S. HARRISON 185-170 0.80 A<sup>c</sup>
- #35 J.S. HARRISON 185-170 0.80 A<sup>c</sup>
- #36 J.S. HARRISON 185-170 0.80 A<sup>c</sup>
- #37 J.S. HARRISON 185-170 0.80 A<sup>c</sup>
- #38 J.S. HARRISON 185-170 0.80 A<sup>c</sup>
- #39 J.S. HARRISON 185-170 0.80 A<sup>c</sup>
- #40 J.S. HARRISON 185-170 0.80 A<sup>c</sup>
- #41 J.S. HARRISON 185-170 0.80 A<sup>c</sup>
- #42 J.S. HARRISON 185-170 0.80 A<sup>c</sup>
- #43 J.S. HARRISON 185-170 0.80 A<sup>c</sup>
- #44 J.S. HARRISON 185-170 0.80 A<sup>c</sup>
- #45 J.S. HARRISON 185-170 0.80 A<sup>c</sup>
- #46 J.S. HARRISON 185-170 0.80 A<sup>c</sup>
- #47 J.S. HARRISON 185-170 0.80 A<sup>c</sup>
- #48 J.S. HARRISON 185-170 0.80 A<sup>c</sup>
- #49 J.S. HARRISON 185-170 0.80 A<sup>c</sup>
- #50 J.S. HARRISON 185-170 0.80 A<sup>c</sup>
- #51 J.S. HARRISON 185-170 0.80 A<sup>c</sup>
- #52 J.S. HARRISON 185-170 0.80 A<sup>c</sup>
- #53 J.S. HARRISON 185-170 0.80 A<sup>c</sup>
- #54 J.S. HARRISON 185-170 0.80 A<sup>c</sup>
- #55 J.S. HARRISON 185-170 0.80 A<sup>c</sup>
- #56 J.S. HARRISON 185-170 0.80 A<sup>c</sup>
- #57 J.S. HARRISON 185-170 0.80 A<sup>c</sup>
- #58 J.S. HARRISON 185-170 0.80 A<sup>c</sup>
- #59 J.S. HARRISON 185-170 0.80 A<sup>c</sup>
- #60 J.S. HARRISON 185-170 0.80 A<sup>c</sup>
- #61 J.S. HARRISON 185-170 0.80 A<sup>c</sup>
- #62 J.S. HARRISON 185-170 0.80 A<sup>c</sup>
- #63 J.S. HARRISON 185-170 0.80 A<sup>c</sup>
- #64 J.S. HARRISON 185-170 0.80 A<sup>c</sup>
- #65 J.S. HARRISON 185-170 0.80 A<sup>c</sup>
- #66 J.S. HARRISON 185-170 0.80 A<sup>c</sup>
- #67 J.S. HARRISON 185-170 0.80 A<sup>c</sup>
- #68 J.S. HARRISON 185-170 0.80 A<sup>c</sup>
- #69 J.S. HARRISON 185-170 0.80 A<sup>c</sup>
- #70 J.S. HARRISON 185-170 0.80 A<sup>c</sup>
- #71 J.S. HARRISON 185-170 0.80 A<sup>c</sup>
- #72 J.S. HARRISON 185-170 0.80 A<sup>c</sup>
- #73 J.S. HARRISON 185-170 0.80 A<sup>c</sup>
- #74 J.S. HARRISON 185-170 0.80 A<sup>c</sup>
- #75 J.S. HARRISON 185-170 0.80 A<sup>c</sup>
- #76 J.S. HARRISON 185-170 0.80 A<sup>c</sup>
- #77 J.S. HARRISON 185-170 0.80 A<sup>c</sup>
- #78 J.S. HARRISON 185-170 0.80 A<sup>c</sup>
- #79 J.S. HARRISON 185-170 0.80 A<sup>c</sup>
- #80 J.S. HARRISON 185-170 0.80 A<sup>c</sup>
- #81 J.S. HARRISON 185-170 0.80 A<sup>c</sup>
- #82 J.S. HARRISON 185-170 0.80 A<sup>c</sup>
- #83 J.S. HARRISON 185-170 0.80 A<sup>c</sup>
- #84 J.S. HARRISON 185-170 0.80 A<sup>c</sup>
- #85 J.S. HARRISON 185-170 0.80 A<sup>c</sup>
- #86 J.S. HARRISON 185-170 0.80 A<sup>c</sup>
- #87 J.S. HARRISON 185-170 0.80 A<sup>c</sup>
- #88 J.S. HARRISON 185-170 0.80 A<sup>c</sup>
- #89 J.S. HARRISON 185-170 0.80 A<sup>c</sup>
- #90 J.S. HARRISON 185-170 0.80 A<sup>c</sup>
- #91 J.S. HARRISON 185-170 0.80 A<sup>c</sup>
- #92 J.S. HARRISON 185-170 0.80 A<sup>c</sup>
- #93 J.S. HARRISON 185-170 0.80 A<sup>c</sup>
- #94 J.S. HARRISON 185-170 0.80 A<sup>c</sup>
- #95 J.S. HARRISON 185-170 0.80 A<sup>c</sup>
- #96 J.S. HARRISON 185-170 0.80 A<sup>c</sup>
- #97 J.S. HARRISON 185-170 0.80 A<sup>c</sup>
- #98 J.S. HARRISON 185-170 0.80 A<sup>c</sup>
- #99 J.S. HARRISON 185-170 0.80 A<sup>c</sup>
- #100 J.S. HARRISON 185-170 0.80 A<sup>c</sup>

- #6-D E.C. WOODS 230-589 0.32 A<sup>c</sup>

- #10-B R.E. JARVIS 245-264 0.453 A<sup>c</sup>
- #10-C R. FISH 477-841 0.787 A<sup>c</sup>
- #10-D MRS. HODGES 196-196 0.875 A<sup>c</sup>
- #10-E R.E. HAWKINS 112-652 0.866 A<sup>c</sup>
- #10-F R.E. HAWKINS 112-652 0.876 A<sup>c</sup>
- #10-G " " " " 0.88 A<sup>c</sup>
- #10-H T. BIEVERS 7-102 0.714 A<sup>c</sup>
- #10-I T. BIEVERS 7-102 0.601 A<sup>c</sup>
- #10-K HOME TRADE CO. 460-392 0.718 A<sup>c</sup>
- #10-L E.B. JARVIS 245-254 0.428 A<sup>c</sup>
- #10-K-1 E.L. HANSHUTE 459-946 0.384 A<sup>c</sup>
- #10-S-1 W.L. OF BLOOM. 578-655 0.123 A<sup>c</sup>
- #10-B-1 W.E. FLORR 245-255 0.121 A<sup>c</sup>



WAYNE TWP.  
SEC. 22, T. 9, R. 3.  
SCALE: 1" = 200'